

TS 5000 RFS 3-6



**Gleitschientürschließer für einflügelige Türen
bis 1400 mm Flügelbreite mit elektrischer Freilauffunktion
und Rauchschalterzentrale**

ANWENDUNGSBEREICHE

- Feuer- und Rauchschutztüren
- Rechte und linke Anschlagtüren
- Anschlagtüren bis 1400 mm Flügelbreite
- Türblattmontage Bandseite
- Feststellanlagen mit integrierter Feststellung mit Freilauf
- Barrierefreie Zugänge nach DIN 18040

PRODUKTMERKMALE

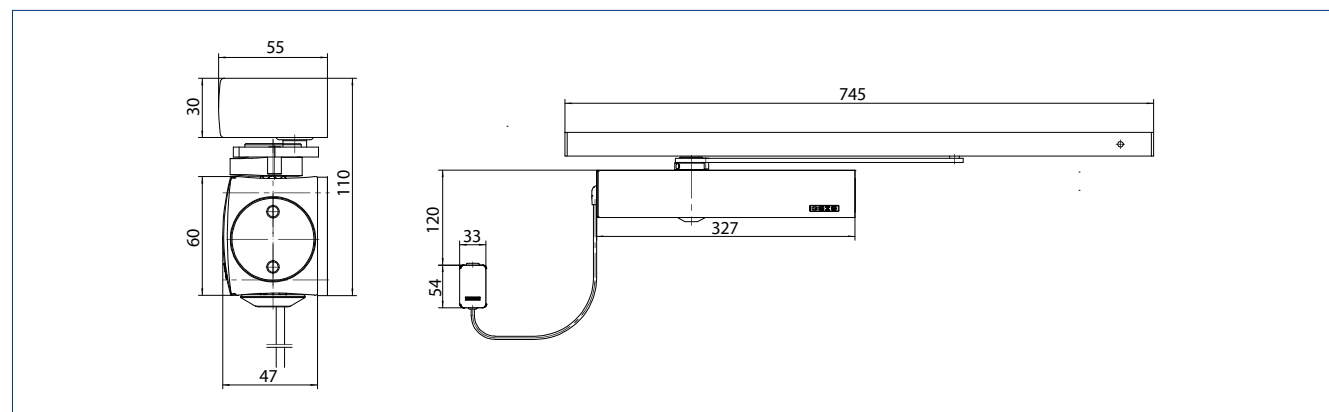
- Stufenlos einstellbare Schließkraft von EN3-6
- Betriebsspannung 230 V AC
- Für rechts und links angeschlagene Türen ohne Umstellung verwendbar
- Freilauffunktion nach einmaligen Öffnen der Tür auf ca. 90°
- Komfort-Rastfunktion arretiert die Tür am Ende des Freilaufbereichs
- Integrierte Rauchschalterzentrale, deren Signal im Brandfall die Tür selbstständig schließt
- Rauchschalter mit Verschmutzungsanzeige und Alarmschwellennachführung
- Zusätzliche Rauchmelder anschließbar
- Hydraulischer Endschlag, der die Tür kurz vor Geschlossenlage beschleunigt
- Schließgeschwindigkeit kann individuell angepasst werden
- Optische Schließkraftanzeige zum leichten Kontrollieren der Einstellung
- Alle Funktionen von vorn einstellbar

TECHNISCHE DATEN SCHLIESSER

	TS 5000 RFS 3-6 Komplettverpackung Türblattmontage	TS 5000 RFS 3-6 Komplettverpackung Kopfmontage
PRODUKTMERKMALE		
Schließkraft nach EN 1154	3 – 6	
Flügelbreite empfohlen bis	1400 mm	
Gleiche Ausführung DIN-L und DIN-R	●	●
Versorgungsspannung	230 V 50 Hz	
Produkt geprüft nach	Türschließer geprüft nach EN 1154 Feststellvorrichtung geprüft nach EN 1155 Allgemeine bauaufsichtliche Zulassung des DIBt als Feststellanlage	
Eignung Brandschutztüren	●	●
Montageplatte mit Bohrbild nach EN1154 Beiblatt	●	●
Länge	327 mm	548 mm
Bautiefe	47 mm	66 mm
Höhe	60 mm	65 mm
FUNKTIONEN		
Freilauffunktion	●	●
Freilaufbereich	85 – 170°	
Schließkraft einstellbar	Ja, stufenlos	
Schließgeschwindigkeit einstellbar	●	●
Endschlag einstellbar	Ja, über Ventil	
Öffnungsdämpfung integriert	Nein	
Position Schließkraftverstellung	Vorne	
Optische Anzeige der Schließkraft	●	●
Sicherheitsventil gegen mutwillige Beschädigung	●	●
Thermostabilisierte Ventile	●	●
Rauchscharter integriert	●	●
mit optischer Betriebszustandsanzeige	●	●
mit Verschmutzungsanzeige	●	●
mit Alarmschwellennachführung	●	●
Netzteil integriert	●	●
Flexible Öffnungsbegrenzung	○	

● = ja | ○ = optional

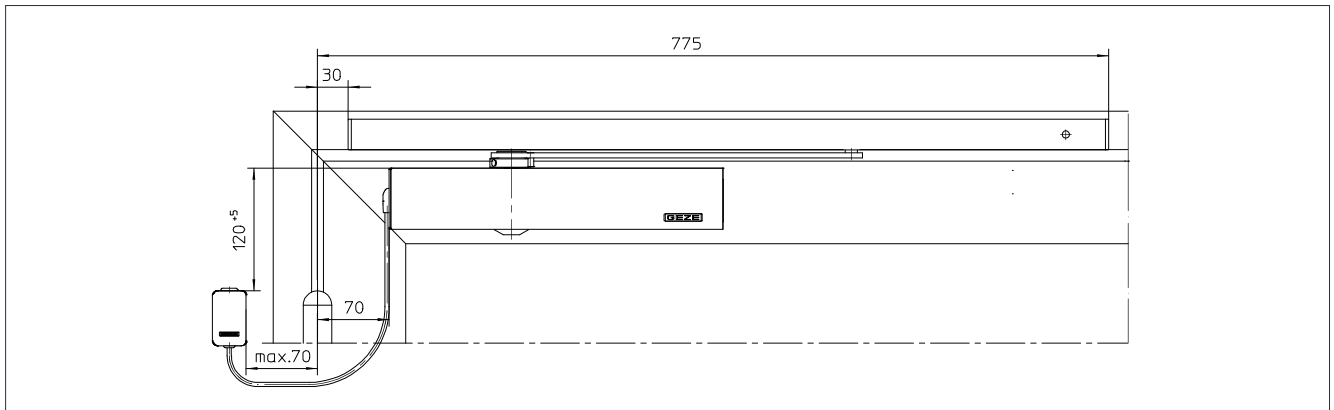
PRODUKTMASZEICHNUNG



TS 5000 RFS 3-6

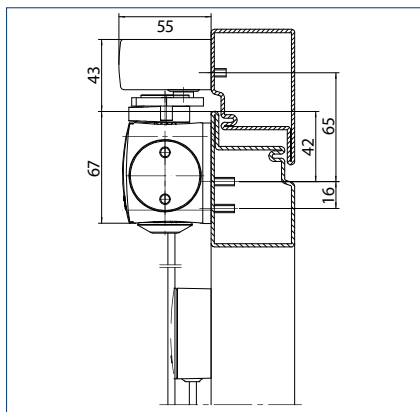
TÜRBLATTMONTAGE/BANDSEITE TS 5000 RFS 3-6

ANSICHT

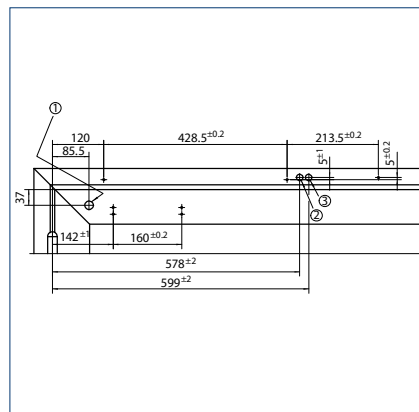


Beispiel für die Montage

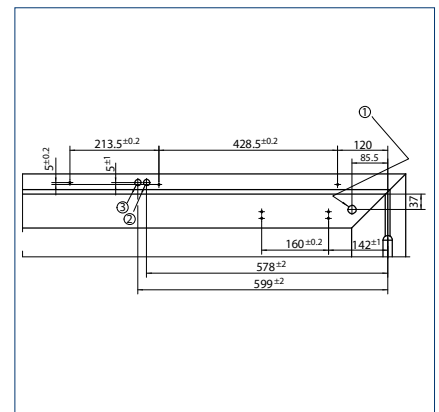
MONTAGE MIT MONTAGEPLATTE



Schnitt = Montage mit Montageplatte



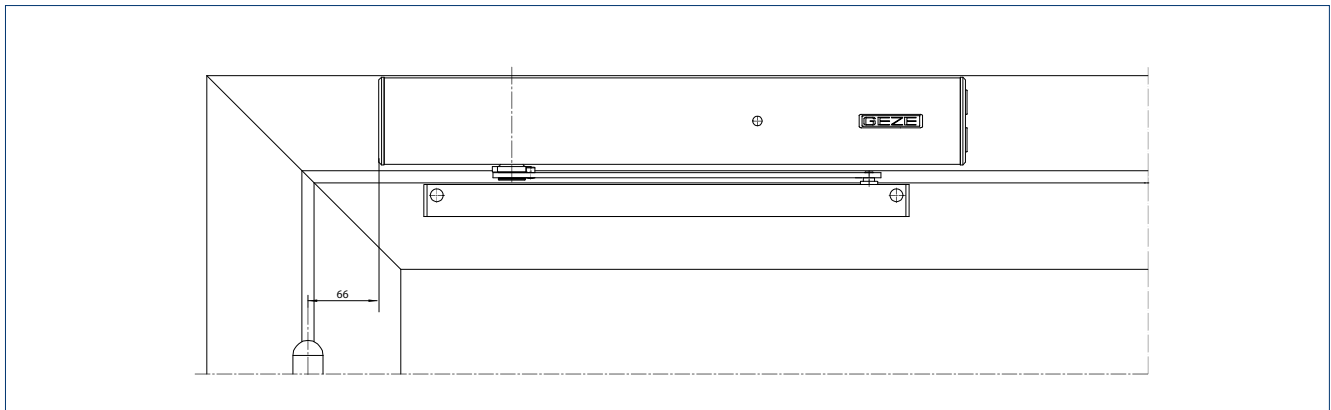
Anschlagmaße Linkstür | 1 = Bei verdeckter
Kabelzuführung 24 V | 2 = ø 15 230 V AC |
3 = ø 15 Kabelzuführung TS 5000 E-HY 24 V



Anschlagmaße Rechtstür | 1 = Bei verdeckter
Kabelzuführung 24 V | 2 = ø 15 230 V AC |
3 = ø 15 Kabelzuführung TS 5000 E-HY 24 V

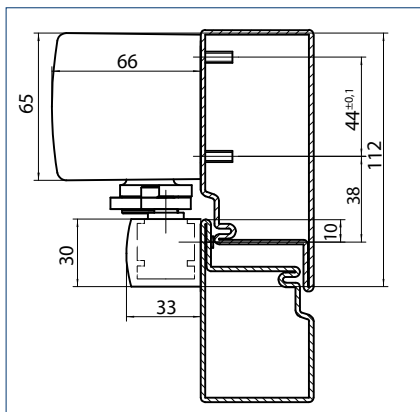
KOPFMONTAGE/BANDSEITE TS 5000 RFS 3-6

ANSICHT

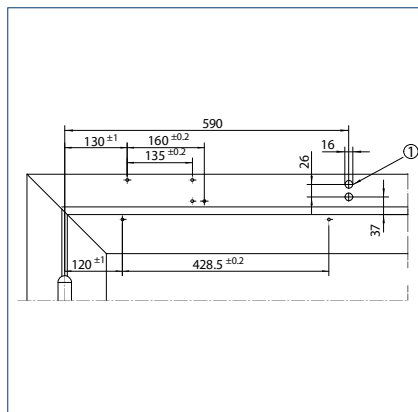


Beispiel für die Montage

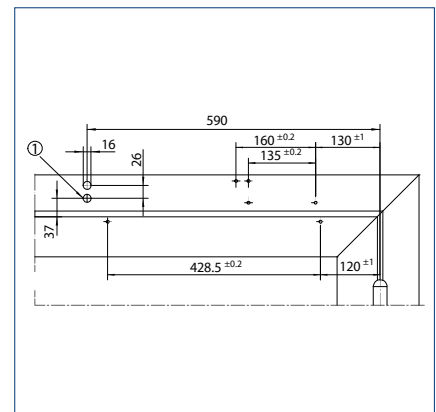
DIREKTMONTAGE



Schnitt = Direktmontage



Anschlagmaße Linkstür |
1 = Kabelzuführung 230 V



Anschlagmaße Rechtstür |
1 = Kabelzuführung 230 V

TS 5000 RFS 3-6 – BESTELLINFORMATION

Bezeichnung	Ausführung	Id.Nr.
TS 5000 RFS 3-6 Kompletterverpackung Türblattmontage Größe EN 3-6, Kopfmontage Bandseite, mit elektrischer Freilauffunktion, mit Gleitschiene und Hebel mit Komfort-Rastfunktion	silberfarbig	155481
	weiß RAL 9016	162086
	Edelstahl ähnlich ¹	162087
	nach RAL ²	155482
TS 5000 RFS 3-6 Kompletterverpackung Kopfmontage Größe EN 3-6, Kopfmontage Bandseite, mit elektrischer Freilauffunktion, integrierter Rauchschalterzentrale, Gleitschiene und Hebel mit Komfort-Rastfunktion	silberfarbig	155484
	nach RAL ²	155485
MONTAGEMATERIAL		
Montageplatte Gleitschiene Für E-Gleitschiene	silberfarbig	123294
	nach RAL ²	123295
Montageplatte Gleitschiene Für R- / RFS-Gleitschiene	silberfarbig	123296
	nach RAL ²	123297
Montageplatte Türschließer Für TS 5000 RFS KM/TS 4000 R & R-IS mit Bohrbild nach DIN EN 1154 Beiblatt 1	schwarz	058808
Montageplatte Türschließer Für TS 5000 EFS/RFS/E-HY /TS 4000 E mit Bohrbild nach DIN EN 1154 Beiblatt 1	silberfarbig	059107
	nach RAL ²	100044
ZUBEHÖR		
Wireless KIT FA GC 170 Set bestehend aus: 1 St. Funkmodul GC 171 zur drahtlosen Erweiterung von GEZE Feststellanlagen und 2 St. Funkdeckenrauchmelder GC 172		163692
Funkmodul GC 171 Zur drahtlosen Anbindung von Funkkomponenten (Funkrauchmelder GC 172; Funktemperaturmelder GC 173; Funkeingabemodul GC 175) an GEZE Feststellanlagen	anthrazit	163051
Funkrauchmelder GC 172 Zur drahtlosen Anbindung an GEZE Feststellanlagen, batteriebetrieben, mit Sockel, geprüft nach EN 54-7 und EN 54-25, allgemeine Bauartgenehmigung zur Verwendung mit allen GEZE Feststellanlagen	weiß RAL 9016	159656
Funktemperaturmelder GC 173 Zur drahtlosen Anbindung an GEZE Feststellanlagen, batteriebetrieben, mit Sockel, geprüft nach EN 54-5 und EN 54-25, allgemeine Bauartgenehmigung zur Verwendung mit allen GEZE Feststellanlagen	weiß RAL 9016	159657
Funkeingabemodul GC 175 Zur drahtlosen Anbindung von Handauslösetastern an das Funkmodul GC 171, für alle GEZE Feststellanlagen verwendbar	schwarz	163068
Flexible Öffnungsbegrenzung Für Gleitschiene 1-flügelig: TS 5000 E-/R-/RFS-(Blattmontage), Boxer E; zweiflügelig: sämtliche E-/R-/ISM-Varianten TS 5000 und Boxer		145311
Rauchmelder GC 152 Komplett mit Sockel, 24 V DC, 20 mA, geprüft nach EN54-7, allgemein bauaufsichtlich zugelassen zur Verwendung mit allen GEZE Feststellanlagen, integrierte Leitungsüber- wachung, DIN EN 14637 konform	weiß	139850
Temperaturmelder GC 153 Komplett mit Sockel, 24 V DC, 20 mA, geprüft nach EN54-5, allgemein bauaufsichtlich zugelassen zur Verwendung mit allen GEZE Feststellanlagen, integrierte Leitungsüber- wachung, DIN EN 14637 konform	weiß	139881
Handauslösetaster AS 500 Zur manuellen Auslösung von elektrisch steuerbaren Feststellvorrichtungen inklusive Abschlusswiderstand zur Leitungsüberwachung	alpinweiß/rot	116266
Handauslösetaster AS 500 (mit Glasscheibe und 5 wechselbaren Beschriftungen) zur manuellen Auslösung von elektrisch steuerbaren Feststellvorrichtungen	alpinweiß/rot	120880
Aufputzdose 1-fach Passend zum AS 500 Schalterprogramm	weiß	120503
Ersatzglasscheibe Für Handauslösetaster 120880 und 120881		010994

1 Nur für trockene Räume | 2 Zuschlag für RAL-Sonderfarben siehe Allgemeine Hinweise in der Preisliste.